

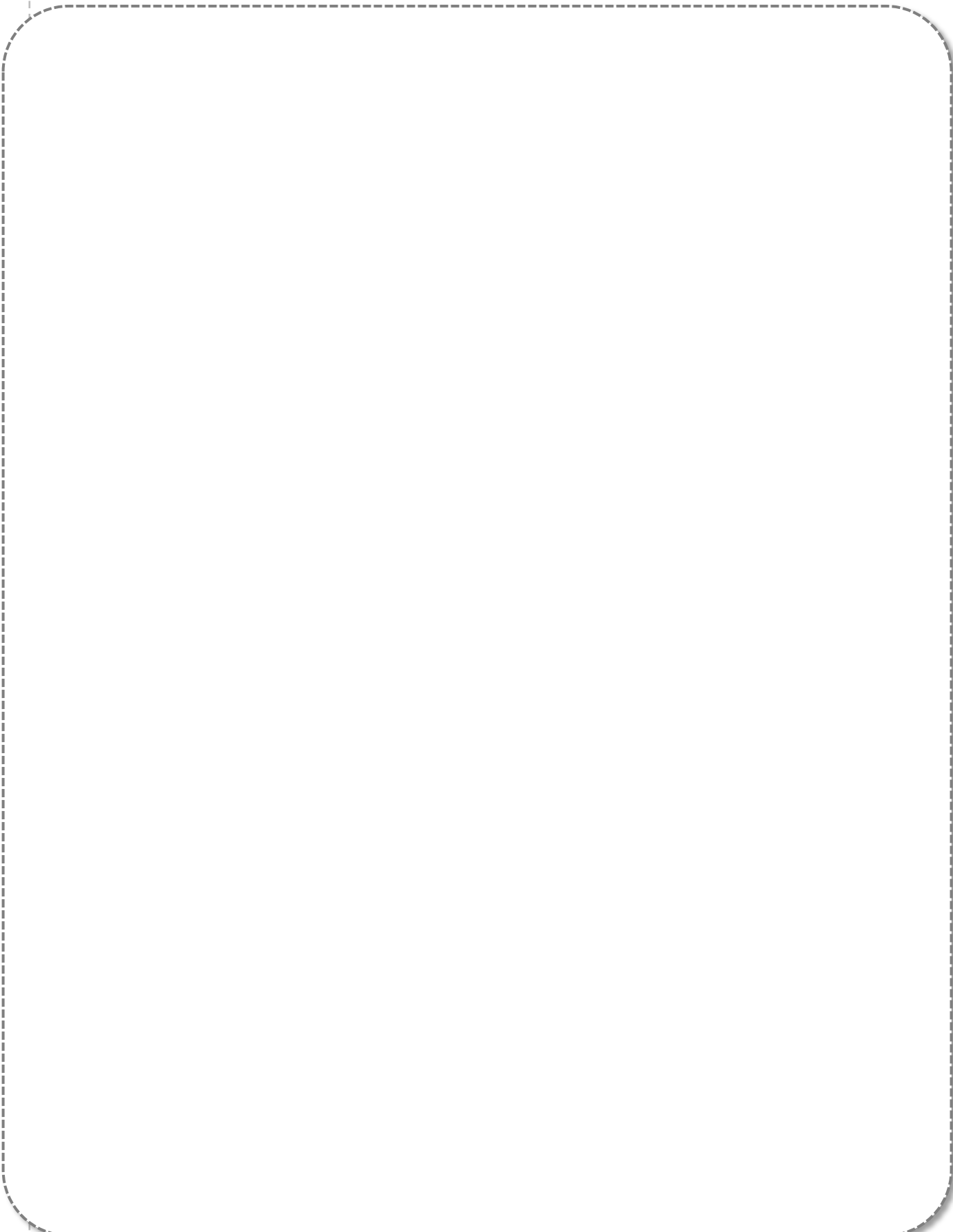
LA TOUR EIFFEL

Arts visuels

<http://caracol.eklablog.com/>

1

Dessine la Tour Eiffel telle que tu l'imagines ou que tu t'en souviens.



LA TOUR EIFFEL

Arts visuels

<http://caracol.eclablog.com/>

1 Observe maintenant la Tour Eiffel telle qu'elle est.



1 Quelles différences trouves-tu avec ton dessin? Colorie.

Elle a 4 pieds.

Elle a 3 étages.

Elle a une antenne.

Elle est en fer.

Elle est très haute.

Elle est « vide ».

1 Observe la Tour Eiffel telle qu'elle a été représentée par des artistes.



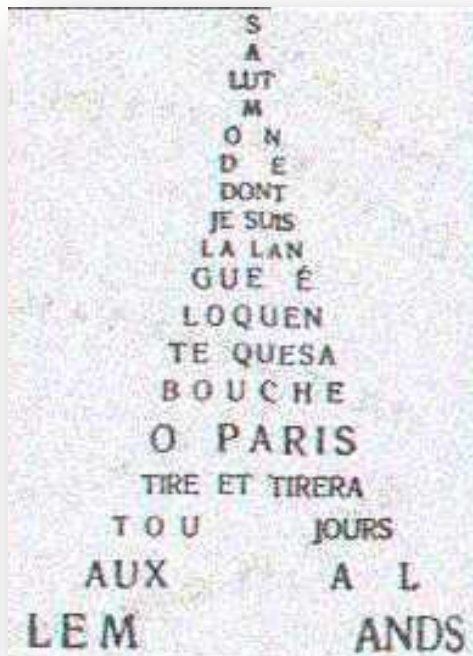
La Tour Eiffel gondolée,
Robert Doisneau



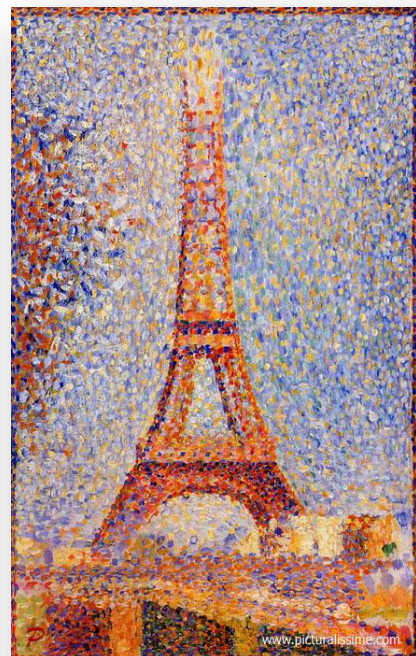
La Tour Eiffel,
Robert Delaunay



La Tour Eiffel,
Bernard Buffet



La Tour,
Guillaume Apollinaire



La Tour Eiffel,
Georges Seurat

1 **Quelle** œuvre s'approche le plus de la réalité?

2 **Colorie** l'étiquette de l'œuvre que tu préfères. **Ecris** pourquoi?

La Tour Eiffel gondolée,
Robert Doisneau

La Tour Eiffel,
Robert Delaunay

La Tour Eiffel,
Bernard Buffet

La Tour,
Guillaume Apollinaire

La Tour Eiffel,
Georges Seurat

3 **Quelle** technique a utilisé Georges Seurat pour réaliser sa tour?

Il a peint beaucoup de points de couleurs.

Il a déformé une photo.

Il a utilisé des mots pour créer une forme.

Il a collé des papiers de couleurs différentes.

3 **Décore** l'arc de triomphe à sa manière.

